



PROCEDURE INTEGRATIVE STRAORDINARIE

AL PIANO DI GESTIONE DELLE EMERGENZE

REV.02 DEL 13/05/2022 - D.lgs. 81/2008 – Decreto 02 & 03 settembre 2021



1

Redazione a cura:



ANDREA TIBALD
STUDIO

+39 346 57 18 302
andrea@andreatibald.it



Per ragioni di messa in sicurezza della sala di ex proiezione, situata sopra le uscite di emergenza che conducono dall'ingresso dell'auditorium, al cortile comunicante all'istituto scolastico Marinelli;

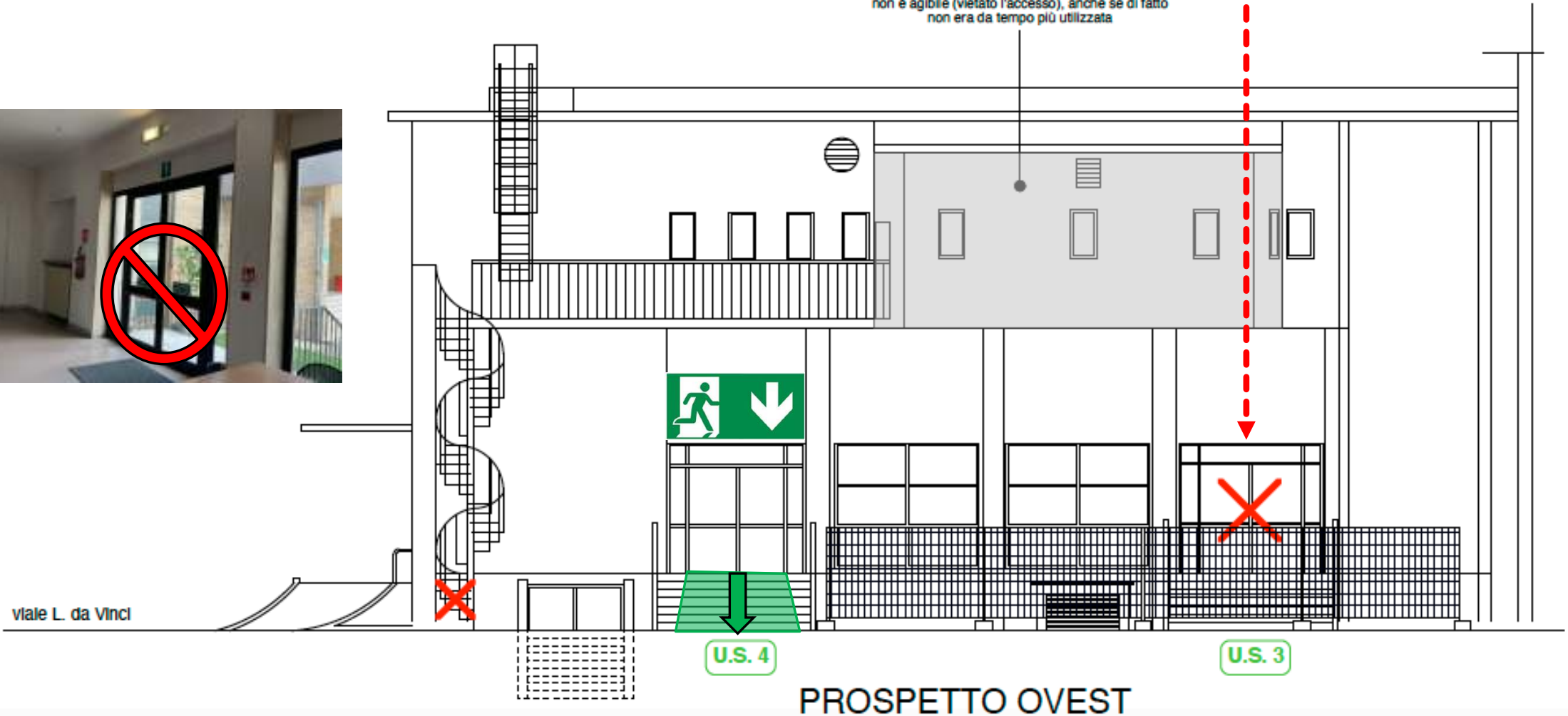
sino alla conclusione delle opere,
i richiedenti / responsabili degli eventi dati in concessione dall'ente, devono adottare la presente procedura straordinaria ed integrativa al piano di gestione delle emergenze Rev.02 del 23/09/2021, al fine di garantire un deflusso controllato e consapevole del pubblico in caso di evacuazione della struttura.

Udine, 13 maggio 2022

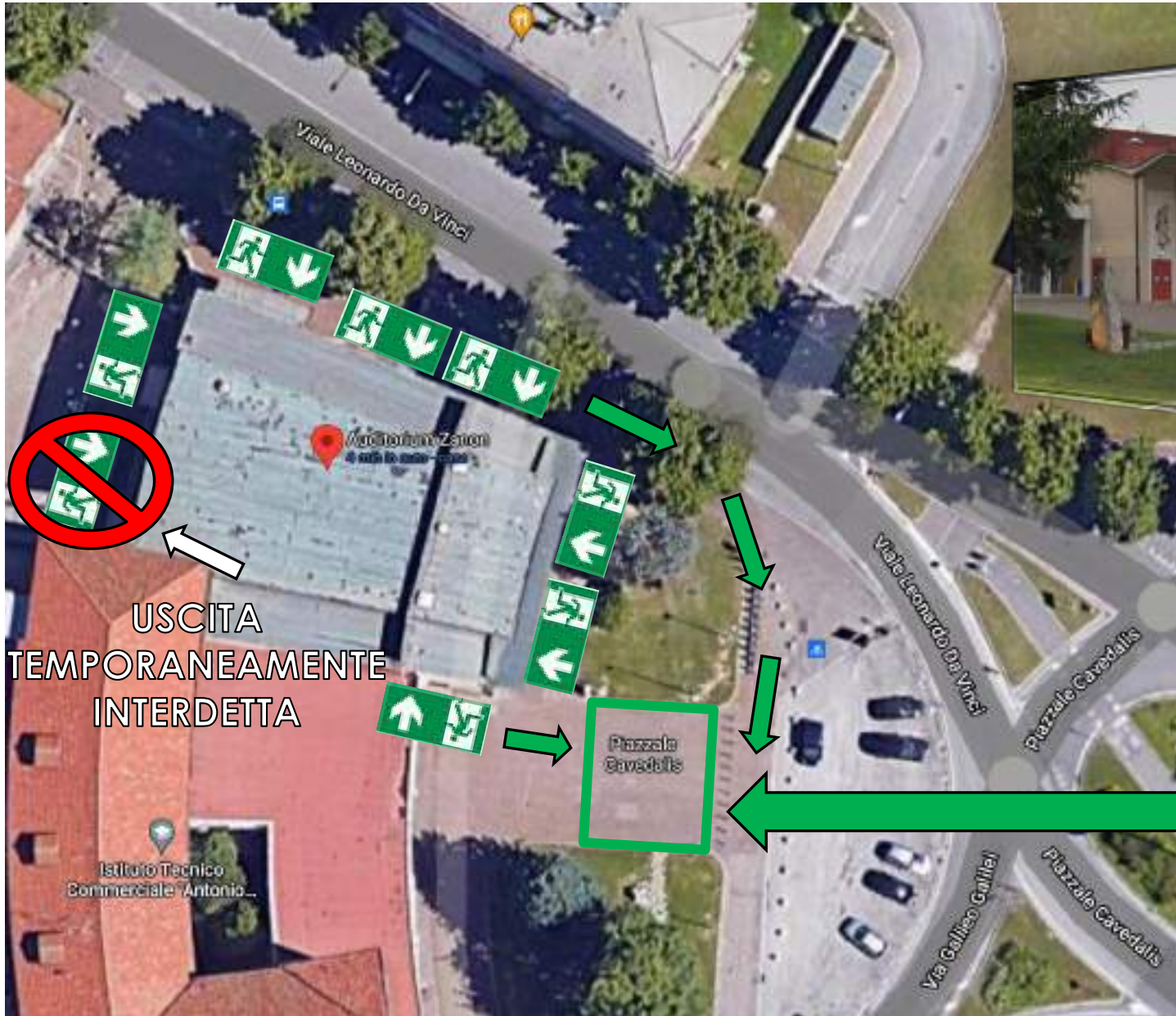
USCITA TEMPORANEAMENTE INTERDETTA



L'area in grigio (ex cabina di proiezione), accessibile soltanto mediante la scala esterna a chiocciola, non è agibile (vietato l'accesso), anche se di fatto non era da tempo più utilizzata



PROSPETTO OVEST



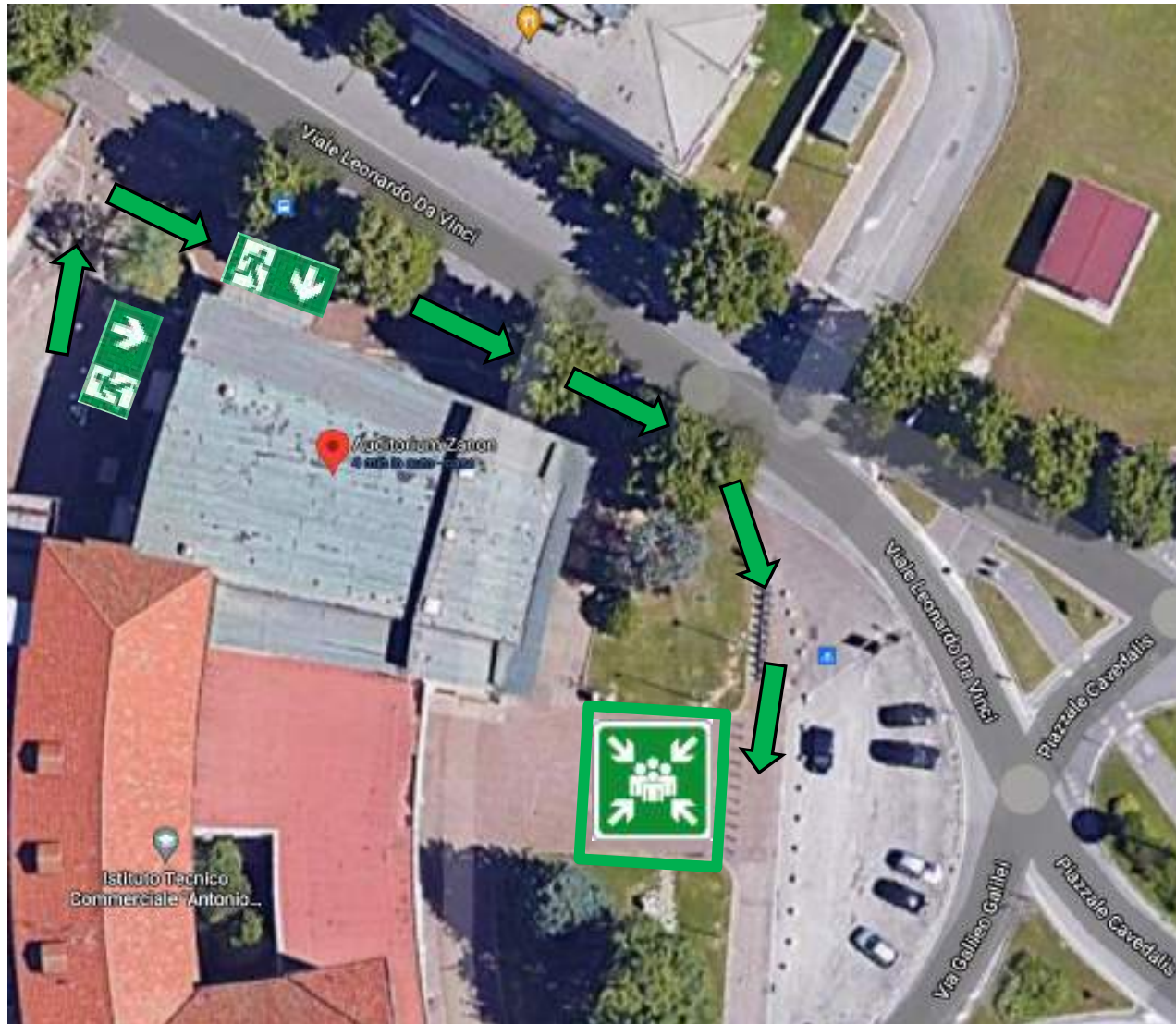
USCITA
TEMPORANEAMENTE
INTERDETTA



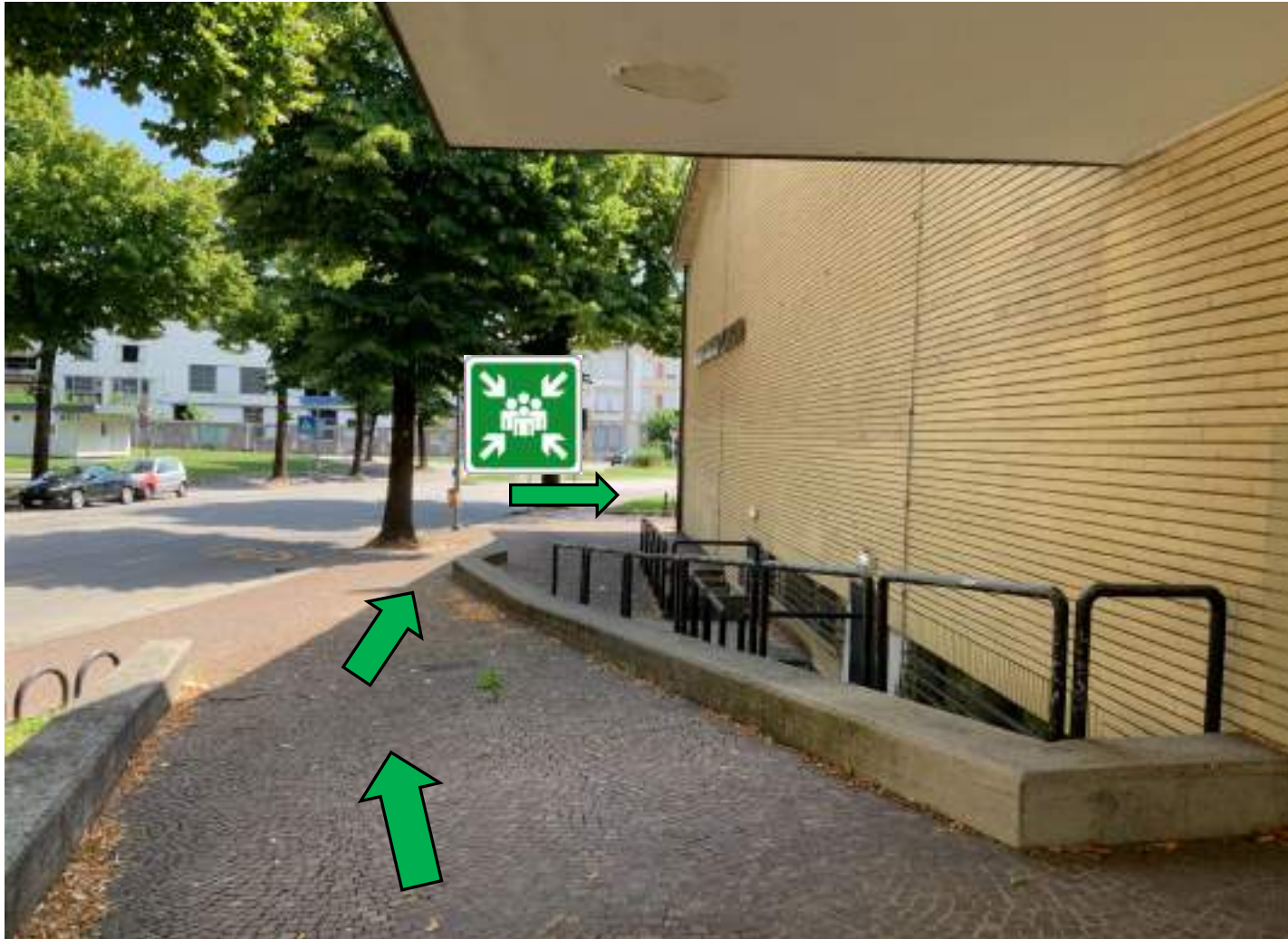
PUNTO DI
RACCOLTA
GENERALE



RIMODULAZIONE DELL'ESODO DALL'ATRIO PRINCIPALE DELL'AUDITORIUM



RIMODULAZIONE DELL'ESODO DALL'ATRIO PRINCIPALE DELL'AUDITORIUM





CAPITOLO 2

INTEGRAZIONE A CAPITOLO 2 CAPACITA' STRUTTURALI DI EVACUAZIONE

Al fine di applicare un adeguato principio di precauzione, nei confronti della temporanea interdizione di tale uscita di emergenza, l'Ente, attraverso la consulenza specifica di professionista prevenzione incendi, attua con la presente delle misure palliative al fine di garantire un livello di sicurezza equivalente a quello delle condizioni ordinarie.

Tali misure, consistono in primis in una riduzione dei posti a sedere nell'area prospiciente l'uscita interdetta, nonché nella vostra informazione sui corretti aspetti organizzativi e gestionali a cui sovrintendere, durante la conduzione dell'evento di pubblico spettacolo.

Udine, 13 maggio 2022

Riduzione dei posti a sedere



$$(14 \times 3) + (3 \times 4) + 5 + (4 \times 3) + (3 \times 4) = 83 \text{ posti}$$

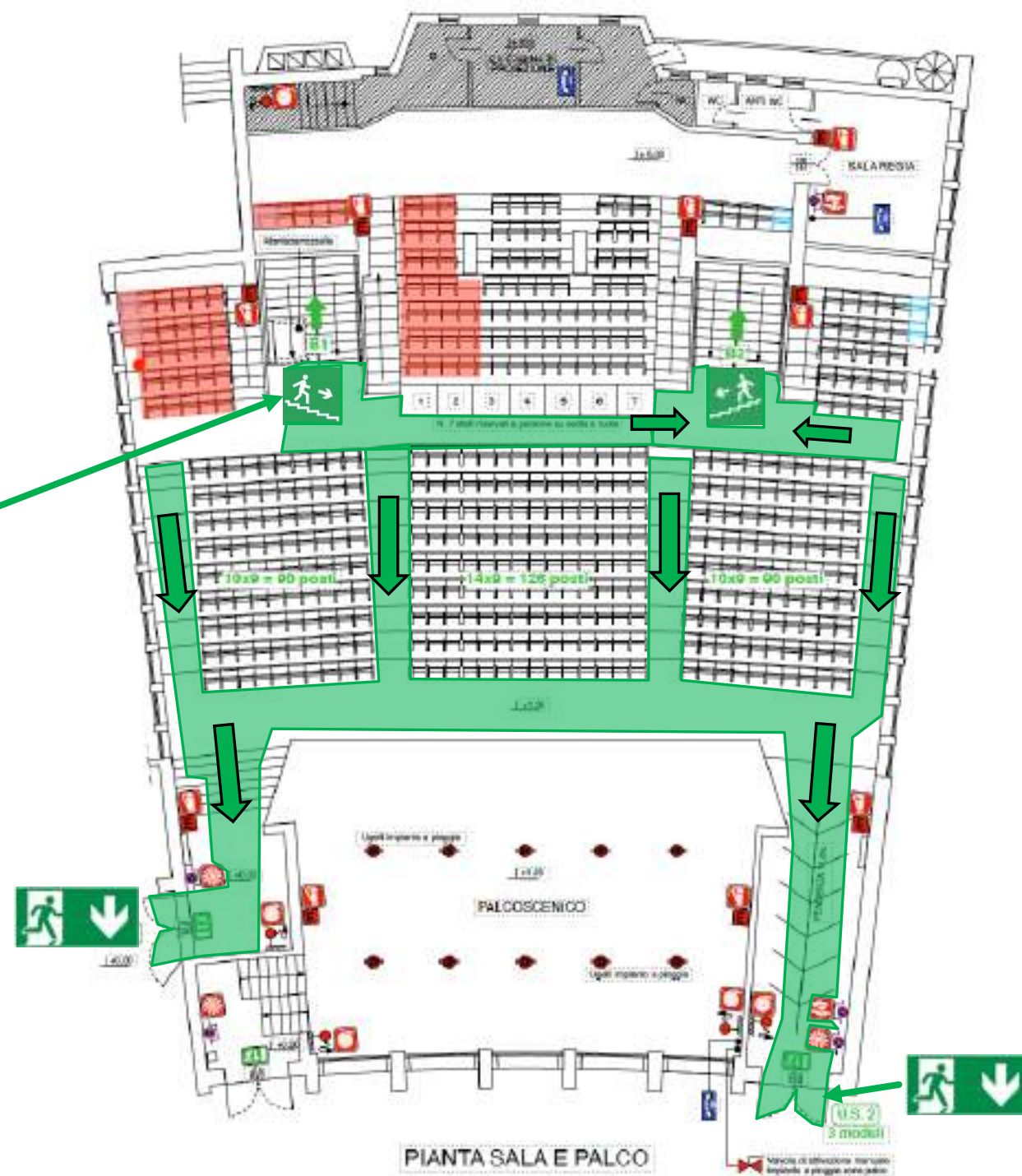
L'area tratteggiata (ex cabina di proiezione e locali adiacenti), accessibile soltanto mediante la scala esterna a chiocciola, non è agevole (vietato l'accesso), anche se di fatto non era da tempo più utilizzata





L'uscita scale prospiciente la porta di emergenza interdetta è stata fortemente ridotta nella presenza di pubblico.

Tale uscita scale, rimane ugualmente a disposizione dell'esodo, ma in condizioni di minor afflusso e concedendo così, la possibilità di garantire una seconda strada di evacuazione in caso di necessità.



PLANIMETRIA DI EVACUAZIONE

ISO 23601



ANDREA TIBALD
STUDIO

+39 346 57 18 302
andrea@andreatibald.it



AUDITORIUM ZANON

Zona Bar

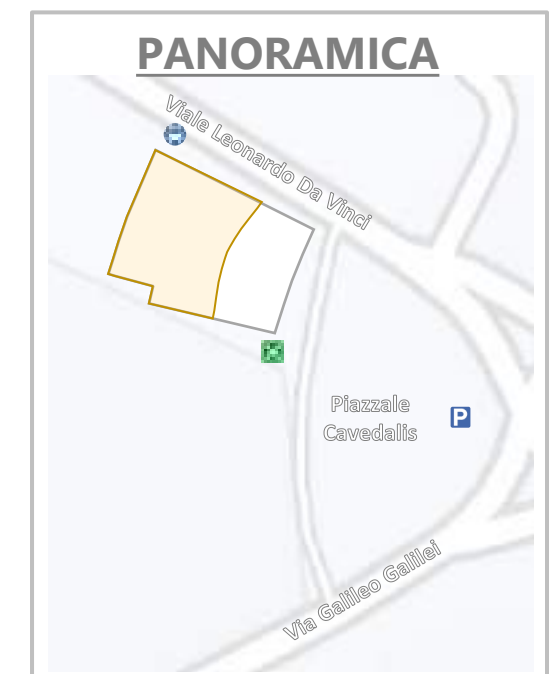
EDR - UDINE

Data: 13/05/2022

Numero revisione: 02

LEGENDA

- VOI SIETE QUI
- ESTINTORE
- PULSANTE DI ALLARME ANTINCENDIO
- INTERRUTTORE ELETTRICO GENERALE
- IDRANTE ANTINCENDIO
- ATTACCO AUTOPOMPA V.F.
- TELEFONO DI EMERGENZA
- VIA DI FUGA
- USCITA DI EMERGENZA
- PUNTO DI RACCOLTA / LUOGO SICURO
- SCALA DI EMERGENZA
- CASSETTA DI PRIMO SOCCORSO



IN CASO DI INCENDIO

- MANTENERE LA CALMA
- ALLONTANARE LE PERSONE DALL'AREA DEL PERICOLO
- EVACUARE IL LOCALE PER LASCIARE SPAZIO D'INTERVENTO ALLA SQUADRA DI GESTIONE DELLE EMERGENZE



Udine (UD)
Viale Leonardo Da Vinci, 2, 33100

PLANIMETRIA DI EVACUAZIONE

ISO 23601



ANDREA TIBALD
STUDIO

+39 346 57 18 302
andrea@andreatibald.it



AUDITORIUM ZANON

Zona Bar

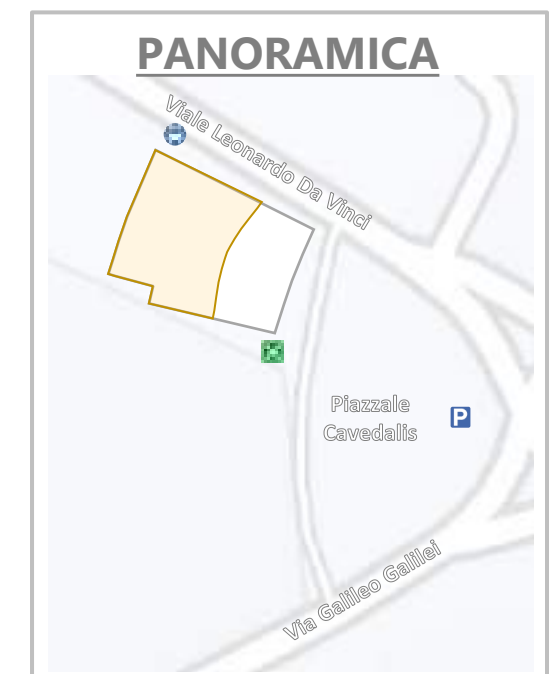
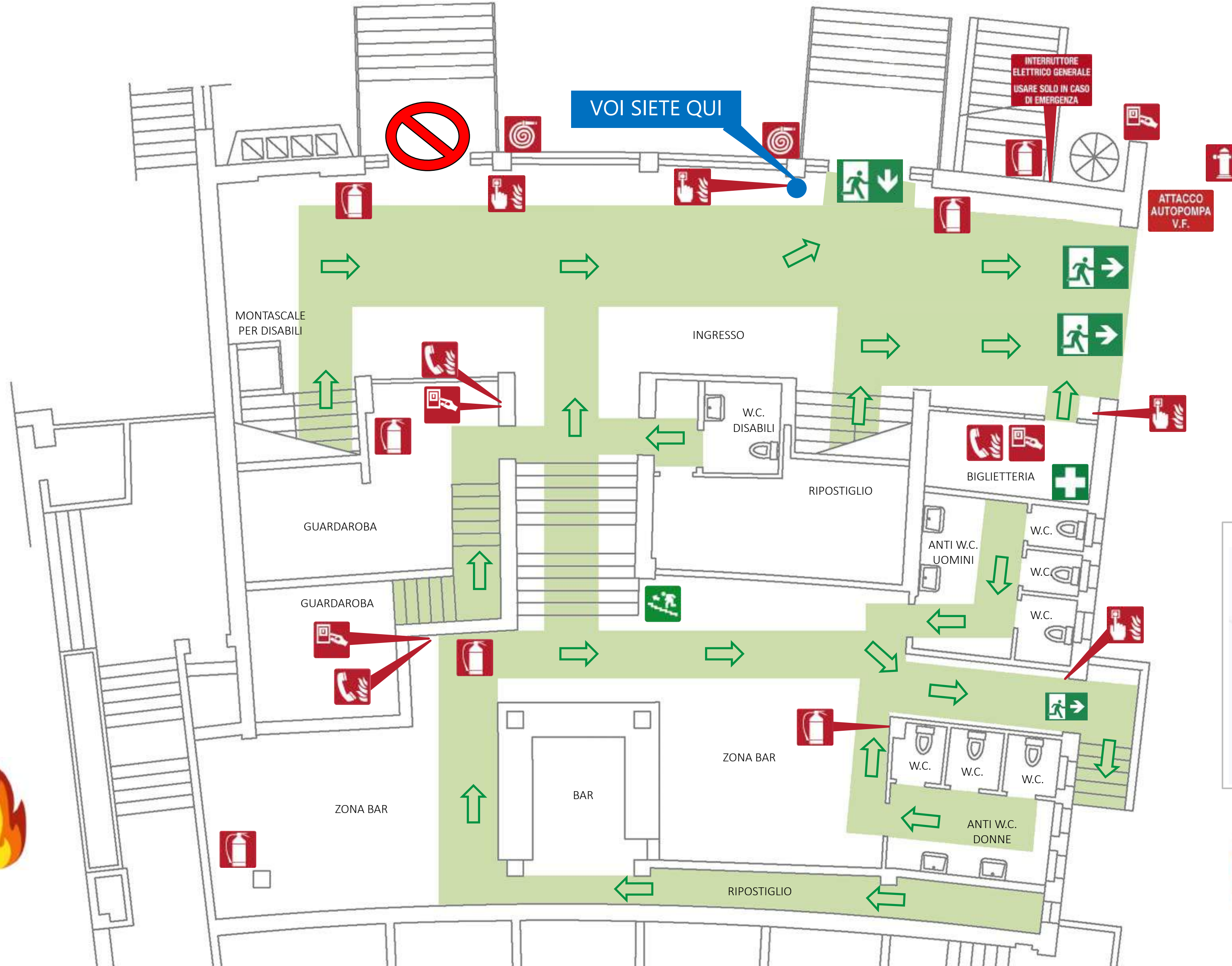
EDR - UDINE

Data: 13/05/2022

Numero revisione: 02

LEGENDA

- VOI SIETE QUI
- ESTINTORE
- PULSANTE DI ALLARME ANTINCENDIO
- INTERRUTTORE ELETTRICO GENERALE
- IDRANTE ANTINCENDIO
- ATTACCO AUTOPOMPA V.F.
- TELEFONO DI EMERGENZA
- VIA DI FUGA
- USCITA DI EMERGENZA
- PUNTO DI RACCOLTA / LUOGO SICURO
- SCALA DI EMERGENZA
- CASSETTA DI PRIMO SOCCORSO



IN CASO DI INCENDIO



- MANTENERE LA CALMA
- ALLONTANARE LE PERSONE DALL'AREA DEL PERICOLO
- EVACUARE IL LOCALE PER LASCIARE SPAZIO D'INTERVENTO ALLA SQUADRA DI GESTIONE DELLE EMERGENZE



Udine (UD)
Viale Leonardo Da Vinci, 2, 33100

PLANIMETRIA DI EVACUAZIONE

ISO 23601



ANDREA TIBALD
STUDIO

+39 346 57 18 302
andrea@andreatibald.it



AUDITORIUM ZANON

Ingresso - P. Terra

EDR - UDINE

Data: 13/05/2022

Numero revisione: 02

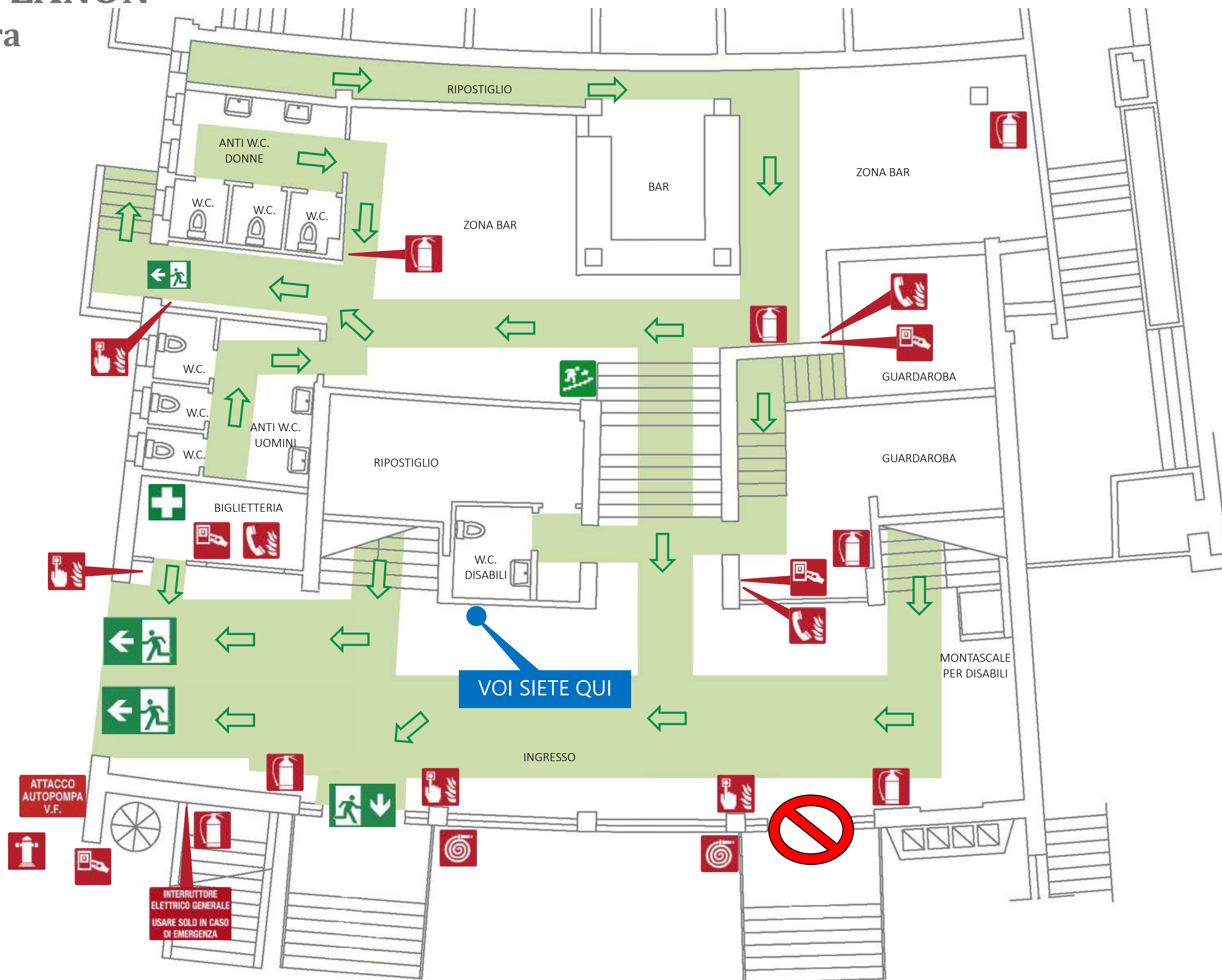
LEGENDA

- VOI SIETE QUI
- ESTINTORE
- PULSANTE DI ALLARME ANTINCENDIO
- INTERRUOTTORE ELETTRICO GENERALE
- IDRANTE ANTINCENDIO
- ATTACCO AUTOPOMPA V.F.
- TELEFONO DI EMERGENZA
- VIA DI FUGA
- USCITA DI EMERGENZA
- PUNTO DI RACCOLTA / LUOGO SICURO
- SCALA DI EMERGENZA
- CASSETTA DI PRIMO SOCCORSO



IN CASO DI INCENDIO

- MANTENERE LA CALMA
- ALLONTANARE LE PERSONE DALL'AREA DEL PERICOLO
- EVACUARE IL LOCALE PER LASCIARE SPAZIO D'INTERVENTO ALLA SQUADRA DI GESTIONE DELLE EMERGENZE



Udine (UD)
Viale Leonardo Da Vinci, 2, 33100